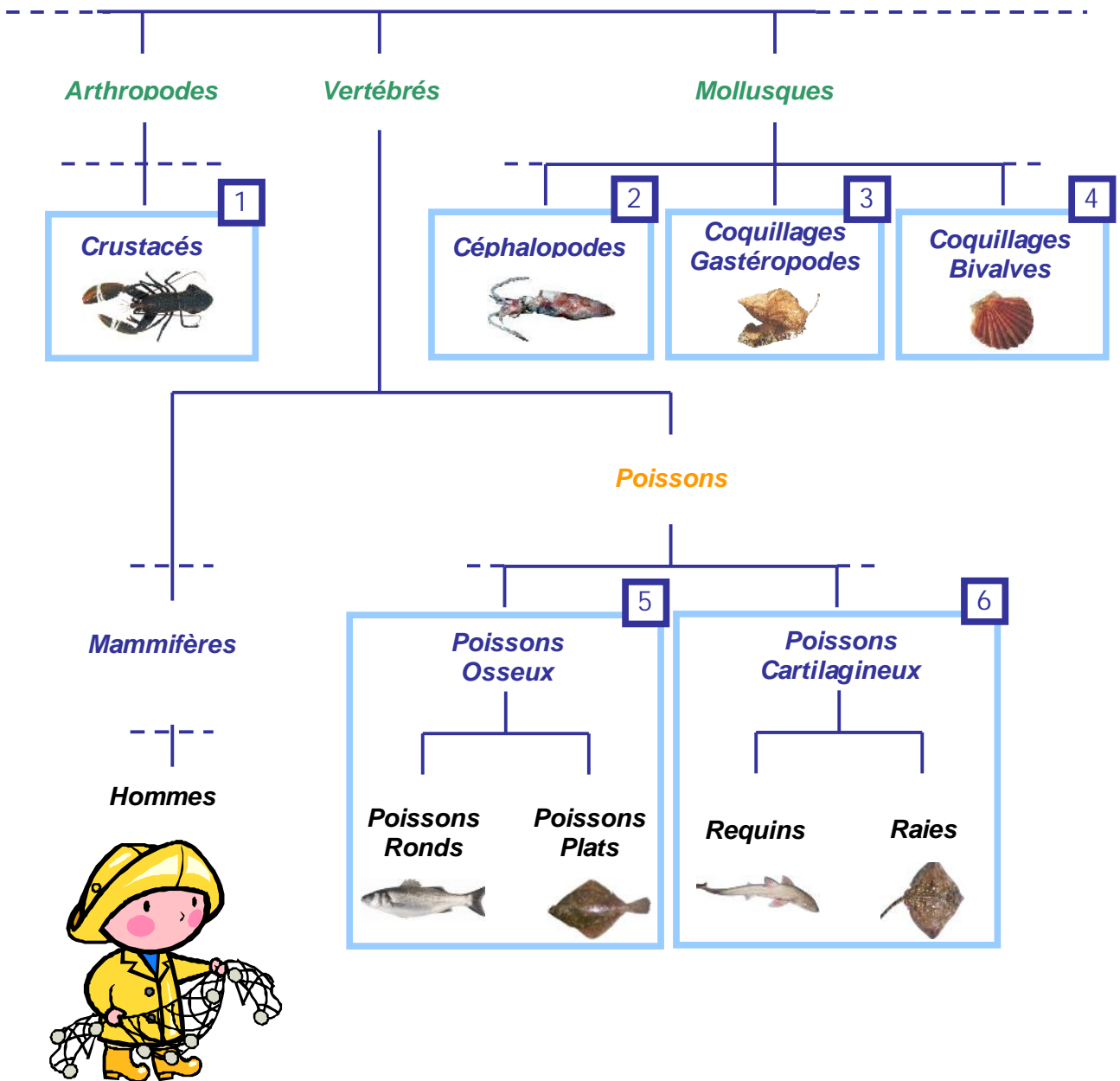


Les Espèces de la Pêche de Normandie

Diversité des espèces

Les Espèces de la Pêche Normande dans le Règne Animal

(6 Classes différentes)



Légende :

Embranchement

Superclasse

Classe

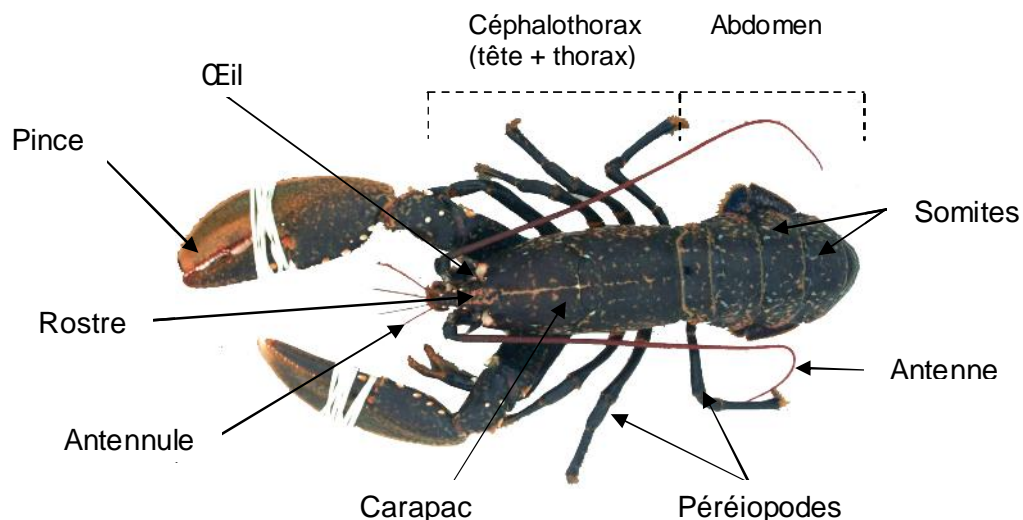
Sous classe

----- Continuité du règne animal



Les Crustacés de Normandie

Les crustacés sont des animaux marins dont le corps est constitué de 3 parties : la tête, le thorax et l'abdomen. Ils sont recouvert d'une carapace et se déplacent en marchant (crabes) ou en nageant (crevettes).



Araignée

(*Maja squinado*)

Où vis-tu ?

Sur le fond et jusqu'à - 70 m



Que manges-tu ?

Coquillages, gastéropodes, échinodermes, crustacés, algues

Comment es-tu pêché ?

Casier, filet, chalut

Quelle est ta taille minimale de capture ?
12 cm

Bouquet

(*Palaemon serratus*)

Où vis-tu ?

Sur le fond rocheux et jusqu'à - 60 m



Que manges-tu ?

Algues, petits crustacés

Comment es-tu pêché ?

Casier

Quelle est ta taille minimale de capture ?
5 cm

Etrille

(*Necora puber*)

Où vis-tu ?

Sur le fond rocheux et jusqu'à -30 m



Que manges-tu ?

Petits crustacés, mollusques, algues, oursins

Comment es-tu pêché ?

Casier

Quelle est ta taille minimale de capture ?
5 cm

Homard

(*Homarus gammarus*)

Où vis-tu ?

Sur le fond et jusqu'à -100 m



Que manges-tu ?

Coquillages, vers, échinodermes, petits crustacés, poissons

Comment es-tu pêché ?

Casier, chalut

Quelle est ta taille minimale de capture ?
8.7 cm (longueur du céphalothorax)

Tourteau

(*Cancer pagurus*)

Où vis-tu ?

Sur le fond et jusqu'à -150 m



Que manges-tu ?

Coquillages, gastéropodes, vers, petits crustacés

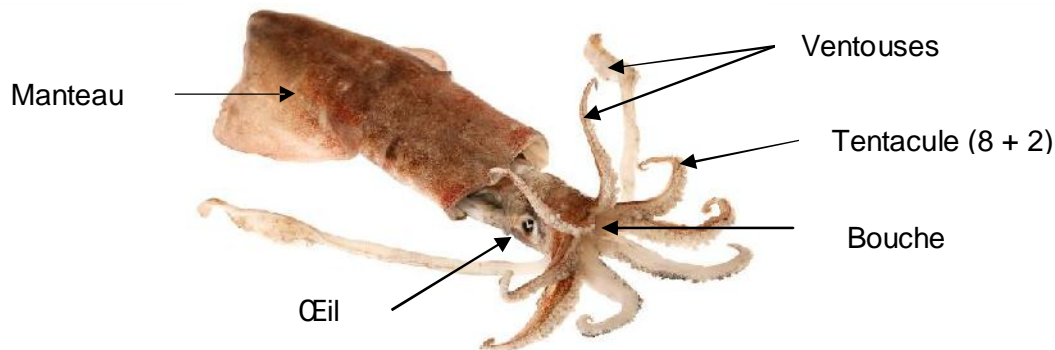
Comment es-tu pêché ?

Casier, chalut, filet

Quelle est ta taille minimale de capture ?
14 cm

Les Céphalopodes de Normandie

Les céphalopodes sont des mollusques dont le corps mou extérieur recouvre complètement la coquille, appelée os pour la seiche et plume pour le calamar



Encornet ou Calamar

(*Loligo vulgaris*)

Où vis-tu ?

De la surface jusqu'à -250 m de fond



Que manges-tu ?

Crustacés, poissons

Comment es-tu pêché ?

Chalut

Quel est ton poids minimum de capture ?

200 g

Seiche

(*Sepia officinalis*)

Où vis-tu ?

De la surface jusqu'à -100 m de fond



Que manges-tu ?

Crustacés, poissons

Comment es-tu pêché ?

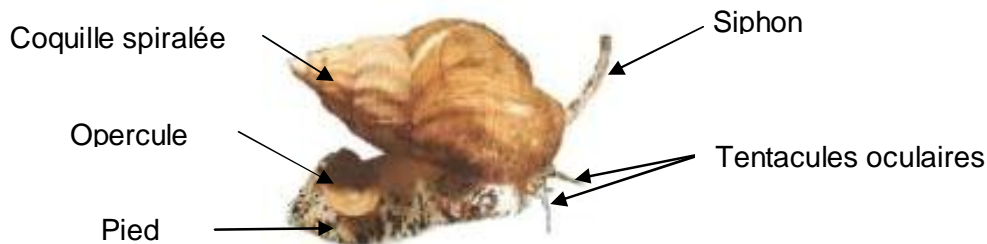
Chalut, casier

Quel est ton poids minimum de capture ?

100 g

Les Coquillages Gastéropodes de Normandie

Les gastéropodes sont des mollusques au corps protégé par une coquille en spirale, d'où leur nom commun d'escargots de mer, et dont le pied sert au déplacement.



Bulot ou Buccin

(*Buccinum undatum*)

Où vis-tu ?

Mobile ou enfoui dans sédiment, sur fond sablo-vaseux jusqu'à -100 m



Que manges-tu ?

Cadavres de poissons, crabes

Comment es-tu pêché ?

Casier, drague

Quelle est ta taille minimale de capture ?

4.5 cm

Ormeau

(*Haliotis tuberculata*)

Où vis-tu ?

accroché à un rocher, sur l'estran et jusqu'à -20 m



Que manges-tu ?

Algues

Comment es-tu pêché ?

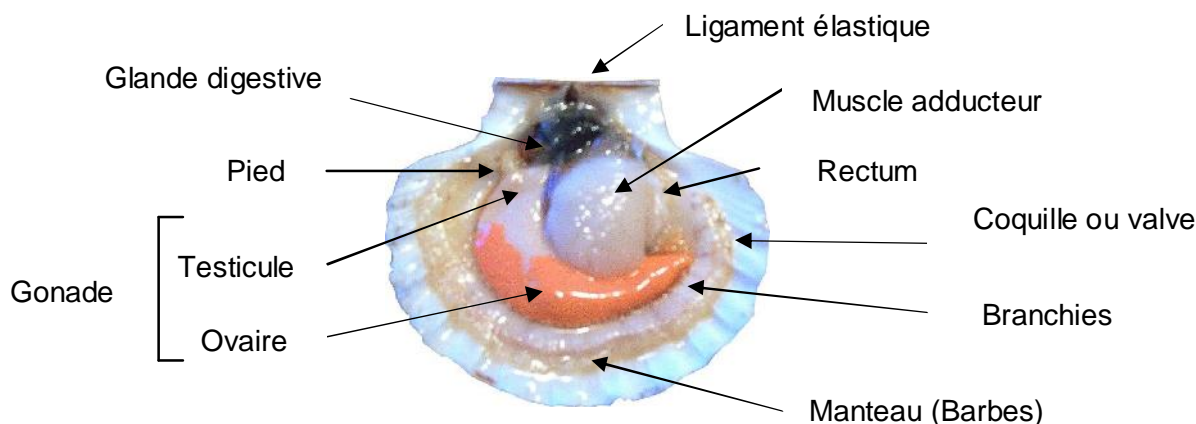
Plongée bouteille, pêche à pied

Quelle est ta taille minimale de capture ?

9 cm

Les Coquillages Bivalves ou Lamellibranches de Normandie

Les bivalves sont des mollusques dont le corps est protégé par une coquille, constituée de 2 valves reliées par un ligament situé le long de la charnière.



Amande

(*Glycymeris glycymeris*)

Où vis-tu ?

Enfouie dans les sédiments sablo-vaseux, de la côte jusqu'à -80 m



Que manges-tu ?

Particules à la surface du sédiment

Comment es-tu pêché ?

Drague

Quelle est ta taille minimale de capture ?

4 cm

Coque

(*Cerastoderma edule*)

Où vis-tu ?

Dans les baies et sur les estran accessibles à marée basse



Que manges-tu ?

Phytoplancton

Comment es-tu pêché ?

Pêche à pied

Quelle est ta taille minimale de capture ?

3 cm

Coquille Saint-Jacques

(*Pecten maximus*)

Où vis-tu ?

Sur fond sablo-vaseux, jusqu'à -80 m



Que manges-tu ?

Particules en suspension dans l'eau

Comment es-tu pêché ?

Drague

Quelle est ta taille minimale de capture ?

11 cm en Manche Est

10,2 cm en Manche Ouest

Huître plate / Pied de Cheval

(*Ostrea edulis*)

Où vis-tu ?

Sur fond jusqu'à -25 m



Que manges-tu ?

Phytoplancton

Comment es-tu pêché ?

Drague pêche à pied

Quelle est ta taille minimale de capture ?

7 cm

Moule

(*Mytilus edulis*)

Où vis-tu ?

Fixée dur le fond, jusqu'à -40 m



Que manges-tu ?

Particules en suspension dans l'eau

Comment es-tu pêché ?

Drague

Quelle est ta taille minimale de capture ?

4.5 cm

Palourde japonaise

(*Ruditapes philippinarum*)

Où vis-tu ?

Sur l'estran jusqu'à -2,5m



Que manges-tu ?

Phytoplancton

Comment es-tu pêché ?

pêche à pied

Quelle est ta taille minimale de capture ?

4 cm

Pétoncle ou Vanneau

(*Aequipecten opercularis*)

Où vis-tu ?

Posé sur le fond entre 20 et -80m



Que manges-tu ?

Particules en suspension dans l'eau

Comment es-tu pêché ?

Chalut

Quelle est ta taille minimale de capture ?

4 cm

Praire

(*Venus verrucosca*)

Où vis-tu ?

Enfouie dans les sédiments sablo-vaseux,
de la côte jusqu'à -50 m



Que manges-tu ?

Particules à la surface du sédiment

Comment es-tu pêché ?

Drague

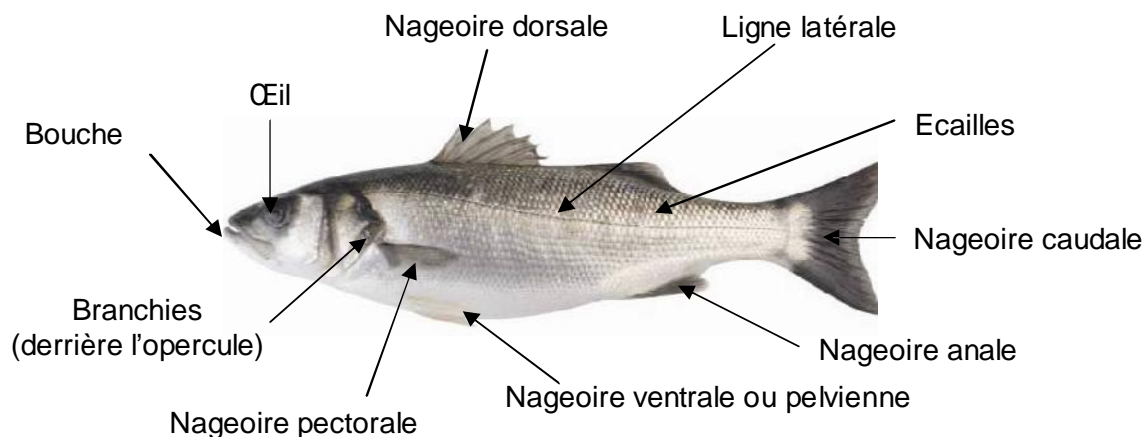
Quelle est ta taille minimale de capture ?

4 cm

Les Poissons osseux de Normandie (1/2)

Ceux qui ont un squelette composé d'arêtes.

Les Poissons ronds



Bar

(*Dicentrarchus labrax*)

Où vis-tu ?

Près des côtes rocheuses, dans les zones à forts courants



Que manges-tu ?

Poissons, crustacés, céphalopodes

Comment es-tu pêché ?

Ligne, palangre, filet, chalut

Quelle est ta taille minimale de capture ?

36 cm

Cabillaud ou Morue

(*Gadus morhua*)

Où vis-tu ?

Près des fonds entre -150 et -200 m



Que manges-tu ?

Poissons, crustacés, vers, mollusques

Comment es-tu pêché ?

Chalut, Filet

Quelle est ta taille minimale de capture ?

35 cm

Chinchard

(*Trachurus trachurus*)

Où vis-tu ?

Entre 2 eaux et jusqu'à -500 m



Que manges-tu ?

Poissons, céphalopodes, crustacés

Comment es-tu pêché ?

Chalut

Quelle est ta taille minimale de capture ?

15 cm

Congre

(*Conger conger*)

Où vis-tu ?

Sur les fonds rocheux et les épaves jusqu'à -300 m



Que manges-tu ?

Poissons, crustacés, céphalopodes

Comment es-tu pêché ?

Chalut, palangre

Quelle est ta taille minimale de capture ?

58 cm

Dorade Grise

(*Spondyliosoma cantharus*)

Où vis-tu ?

Près des côtes et en profondeur



Que manges-tu ?




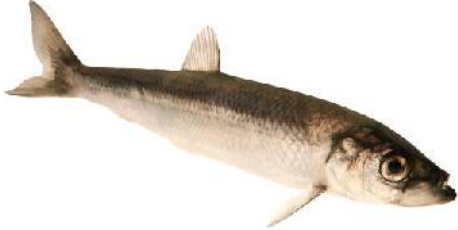




Poissons, crustacés, algues, plantes









Comment es-tu pêché ?

Chalut

Quelle est ta taille minimale de capture ?

23 cm

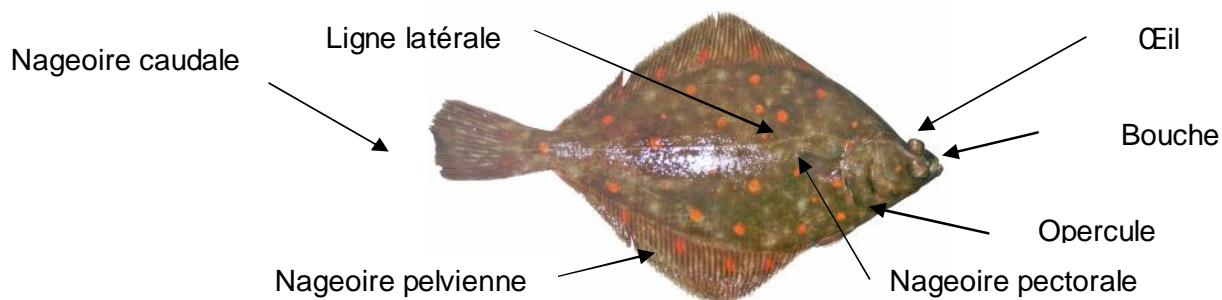
<p>Eglefin (<i>Malanogrammus aeglefinus</i>)</p> <p><i>Où vis-tu ?</i> entre -40 et -300 m</p>		<p><i>Que manges-tu ?</i> Ophiures, oursins, crustacés, mollusques</p> <p><i>Comment es-tu pêché ?</i> Chalut</p> <p><i>Quelle est ta taille minimale de capture ?</i> 30 cm</p>
<p>Grondin Perlon (<i>Trigla lucerna</i>)</p> <p><i>Où vis-tu ?</i> Près des côtes et jusqu'à -300 m</p>		<p><i>Que manges-tu ?</i> Crustacés, poissons, mollusques</p> <p><i>Comment es-tu pêché ?</i> Chalut</p> <p><i>Quel est ton poids minimum de capture ?</i> 250 g</p>
<p>Grondin Rouge (<i>Aspitriglia cuculus</i>)</p> <p><i>Où vis-tu ?</i> Près des côtes et jusqu'à -200 m</p>		<p><i>Que manges-tu ?</i> Crustacés, mollusques, poissons, vers</p> <p><i>Comment es-tu pêché ?</i> Chalut</p> <p><i>Quelle est ton poids minimum de capture ?</i> 200 g</p>
<p>Hareng (<i>Clupea harengus</i>)</p> <p><i>Où vis-tu ?</i> En pleine eau, de la côte jusqu'à -200 m</p>		<p><i>Que manges-tu ?</i> Petits crustacés et poissons</p> <p><i>Comment es-tu pêché ?</i> Chalut, Chalut pélagique</p> <p><i>Quelle est ta taille minimale de capture ?</i> 20 cm</p>
<p>Julienne ou Lingue <i>Molva molva</i></p> <p><i>Où vis-tu ?</i> Près des côtes et jusqu'à -400 m</p>		<p><i>Que manges-tu ?</i> Crustacés, céphalopodes et échinodermes</p> <p><i>Comment es-tu pêché ?</i> Chalut, ligne, filet</p> <p><i>Quelle est ta taille minimale de capture ?</i> 63 cm</p>
<p>Lançon & Equille <i>Ammodytes tobianus</i> (équille) <i>Hyperoplus lanceolatus</i> (lançon)</p> <p><i>Où vis-tu ?</i> A proximité du fond sableux</p>		<p><i>Que manges-tu ?</i> Petits crustacés et poissons</p> <p><i>Comment es-tu pêché ?</i> Chalut</p> <p><i>Quelle est ta taille minimale de capture ?</i> 6 cm</p>
<p>Lieu Jaune (<i>Pollachius pollachius</i>)</p> <p><i>Où vis-tu ?</i> En profondeur jusqu'à -150 m</p>		<p><i>Que manges-tu ?</i> Poissons</p> <p><i>Comment es-tu pêché ?</i> Chalut, ligne, filet</p> <p><i>Quelle est ta taille minimale de capture ?</i> 30 cm</p>
<p>Lotte (<i>Lophius piscatorus</i>)</p> <p><i>Où vis-tu ?</i> Jusqu'à -1000 m</p>		<p><i>Que manges-tu ?</i> Poissons, céphalopodes, mollusques</p> <p><i>Comment es-tu pêché ?</i> Chalut</p> <p><i>Quelle est ta taille minimale de capture ?</i> 30 cm</p>

<p>Maquereau (<i>Scomber scombrus</i>)</p> <p><i>Où vis-tu ?</i> En pleine eau, de la surface à -250 m</p>		<p><i>Que manges-tu ?</i> Petits crustacés, larves de poissons</p> <p><i>Comment es-tu pêché ?</i> Chalut, ligne</p> <p><i>Quelle est ta taille minimale de capture ?</i> 20 cm</p>
<p>Merlan (<i>Merlangius merlangus</i>)</p> <p><i>Où vis-tu ?</i> Près des côtes et jusqu'à -200 m</p>		<p><i>Que manges-tu ?</i> Poissons, mollusques, crustacés</p> <p><i>Comment es-tu pêché ?</i> Chalut</p> <p><i>Quelle est ta taille minimale de capture ?</i> 27 cm</p>
<p>Mulet (<i>Mugil spp</i>)</p> <p><i>Où vis-tu ?</i> Eaux marines côtières</p>		<p><i>Que manges-tu ?</i> Diatomées, dinophycées, copépodes</p> <p><i>Comment es-tu pêché ?</i> Chalut, Filet</p> <p><i>Quelle est ta taille minimale de capture ?</i> 30 cm</p>
<p>Rouget Barbet (<i>Mullus surmuletus</i>)</p> <p><i>Où vis-tu ?</i> Sur les fonds entre -10 et -300 m</p>		<p><i>Que manges-tu ?</i> Crustacés</p> <p><i>Comment es-tu pêché ?</i> Chalut</p> <p><i>Quelle est ta taille minimale de capture ?</i> 15 cm</p>
<p>Saint Pierre (<i>Zeus faber</i>)</p> <p><i>Où vis-tu ?</i> En profondeur jusqu'à - 600 m</p>		<p><i>Que manges-tu ?</i> Poissons, crustacés, céphalopodes</p> <p><i>Comment es-tu pêché ?</i> Chalut, filet</p> <p><i>Quelle est ta taille minimale de capture ?</i> 30 cm</p>
<p>Tacaud (<i>Trisopterus luscus</i>)</p> <p><i>Où vis-tu ?</i> En profondeur jusqu'à -300 m</p>		<p><i>Que manges-tu ?</i> Crustacés, poissons, céphalopodes</p> <p><i>Comment es-tu pêché ?</i> Chalut, filet</p> <p><i>Quel est ton poids minimum de capture ?</i> 125 g</p>
<p>Vieille (<i>Labrus bergylta</i>)</p> <p><i>Où vis-tu ?</i> Près des côtes et jusqu'à -50 m</p>		<p><i>Que manges-tu ?</i> Mollusques, crustacés</p> <p><i>Comment es-tu pêché ?</i> Chalut, Filet</p> <p><i>Quel est ta taille minimale de capture ?</i> aucune</p>
<p>Vive (<i>Trachinus draco</i>)</p> <p><i>Où vis-tu ?</i> Près du fond sableux entre -5 et -150 m</p>		<p><i>Que manges-tu ?</i> Crustacés, poissons</p> <p><i>Comment es-tu pêché ?</i> Chalut, Filet</p> <p><i>Quel est ton poids minimum de capture ?</i> 50 g</p>

Les Poissons osseux de Normandie (2/2)

Ceux qui ont un squelette composé d'arêtes.

Les Poissons plats



Barbue

(*Scophthalmus rhombus*)

Où vis-tu ?

Sur le fond et jusqu'à -200 m



Que manges-tu ?

Poissons, crustacés, céphalopodes

Comment es-tu pêché ?

Chalut, filet

Quelle est ta taille minimale de capture ? 30 cm

Limande franche

(*Limanda limanda*)

Où vis-tu ?

Sur le fond de -20 et jusqu'à -150 m



Que manges-tu ?

Crustacés, mollusques, échinodermes, poissons

Comment es-tu pêché ?

Chalut, filet, perche

Quelle est ta taille minimale de capture ? 40 cm

Limande franche

(*Microstomus kitt*)

Où vis-tu ?

Sur le fond de -40 et jusqu'à -200 m



Que manges-tu ?

Annélides, petits crustacés, mollusques

Comment es-tu pêché ?

Chalut, filet, perche

Quelle est ta taille minimale de capture ? 25 cm

Plie ou Carrelet

(*Pleuronectes platessa*)

Où vis-tu ?

Sur le fond et jusqu'à -120 m



Que manges-tu ?

Mollusques, vers, méduses, crustacés, échinodermes

Comment es-tu pêché ?

Chalut, filet, perche

Quelle est ta taille minimale de capture ? 27 cm

Sole

(*Solea vulgaris*)

Où vis-tu ?

Sur le fond et jusqu'à -200 m



Que manges-tu ?

Crustacés, mollusques, vers, poissons

Comment es-tu pêché ?

Chalut, filet, perche

Quelle est ta taille minimale de capture ? 24 cm

Sole Blonde ou Sole Pole

(*Pegusa lascaris*)

Où vis-tu ?

Sur le fond de -5 et jusqu'à -350 m



Que manges-tu ?

Crustacés, mollusques

Comment es-tu pêché ?

Chalut, filet, perche

Quelle est ton poids minimum de capture ? 120 g

Turbot

(*Psetta maxima*)

Où vis-tu ?

Sur le fond et jusqu'à -250 m



Que manges-tu ?

Poissons, crustacés, céphalopodes

Comment es-tu pêché ?

Chalut, filet, perche

Quelle est ta taille minimale de capture ? 30 cm

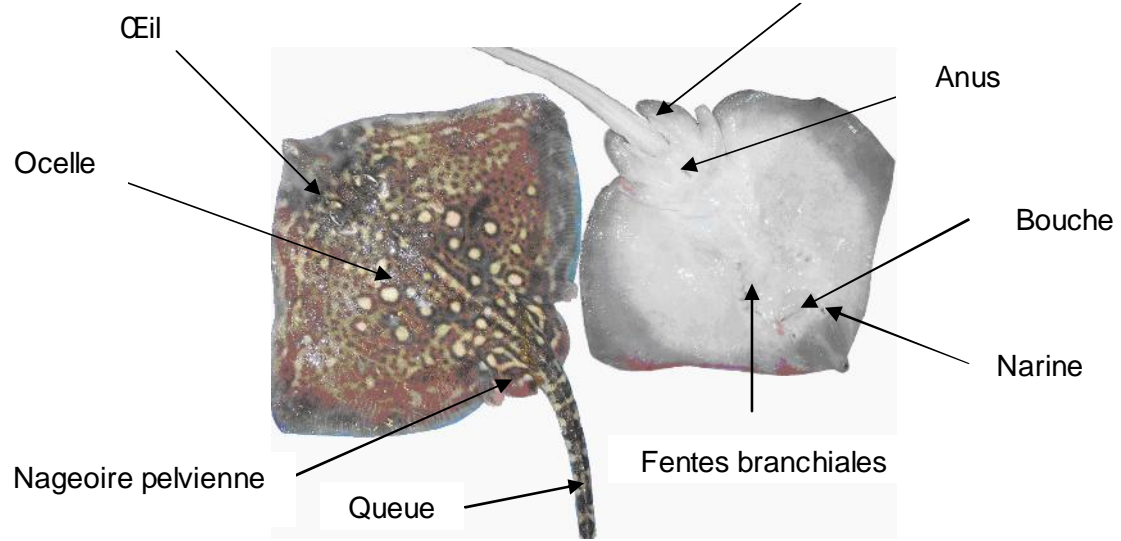


Les Poissons cartilagineux de Normandie

Ceux qui ont un squelette composé de cartilage.

Les Raies

Ptérygopode (mâle)



Raies

(*Raja spp*)

Où vis-tu ?

Sur le fond et jusqu'à -200 m



Que manges-tu ?

Poissons, crustacés, céphalopodes, vers

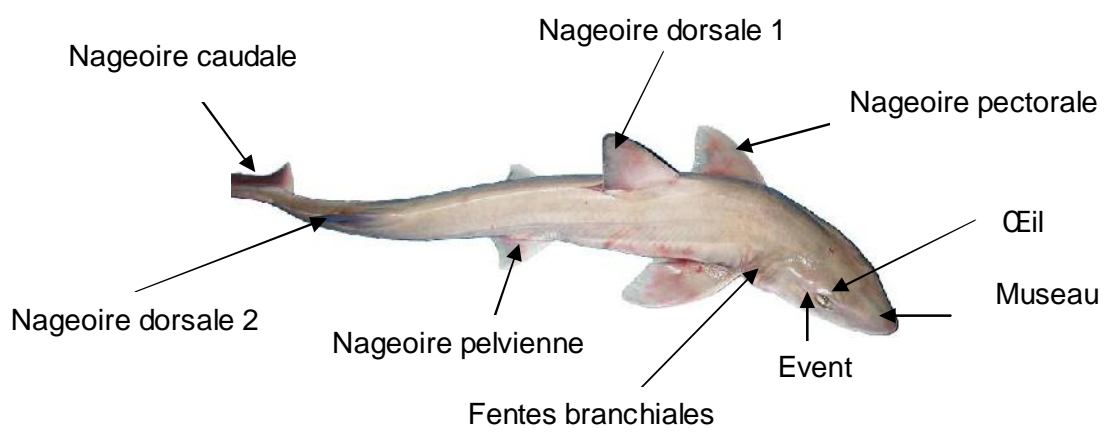
Comment es-tu pêché ?

Chalut / Filet

Quel est ton poids minimum de capture ?

1 kg

Les Requins



Hâ, Emissole ou Saumonette

(*Galeorhinus galeus, Mustellus spp*)

Où vis-tu ?

Près des côtes et jusqu'à -200 m



Que manges-tu ?

Poissons, mollusques, crustacés

Comment es-tu pêché ?

Chalut

Quel est ton poids minimum de capture ?

1 kg

Roussette ou Saumonette

(*Scyliorhinus spp*)

Où vis-tu ?

Sur les fonds et jusqu'à -300 m



Que manges-tu ?

Crustacés, vers

Comment es-tu pêché ?

Chalut

Quel est ton poids minimum de capture ?

1 kg

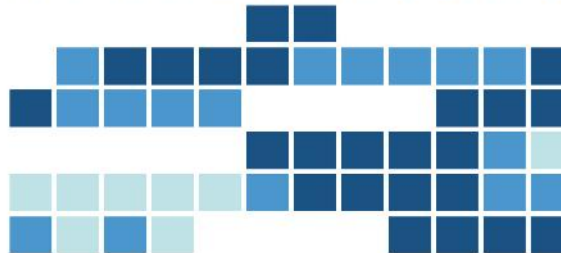
Les Produits de la Pêche de Normandie

Saisonnalité des espèces

Coquillages

Amande
Bulot
Coquille
Moule de pêche
Pétoncle
Praire

J F M A M J J A S O N D

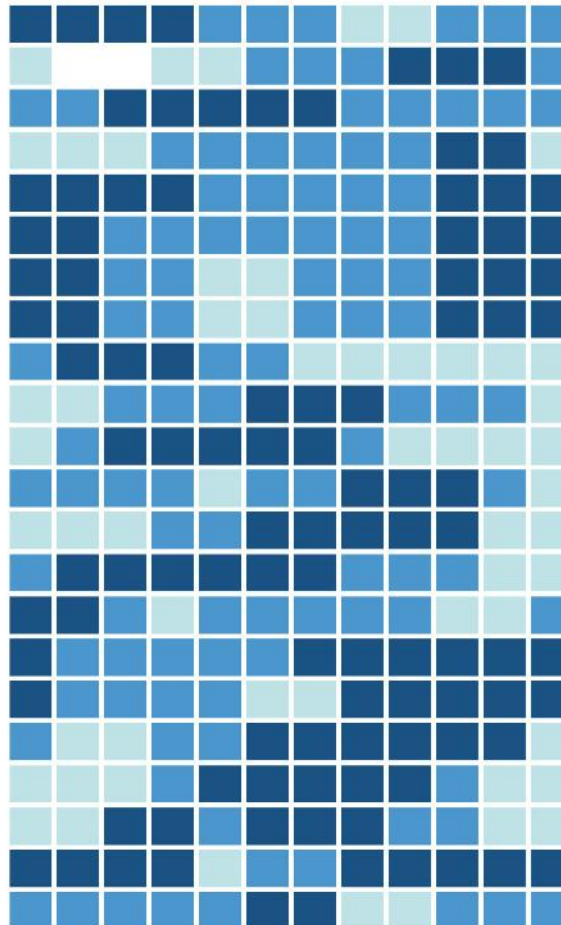


Abondant
Moyen
Faible
Absent

Poissons

Bar
Bar de ligne
Barbue
Cabillaud
Congre
Dorade grise
Gronquin perlon
Gronquin rouge
Lieu jaune
Limande
Lingue
Lotte
Maquereau
Merlan
Plie
Raies
Rouget-barbet
Roussette
Saint-Pierre
Sole
Tacaud
Turbot

J F M A M J J A S O N D



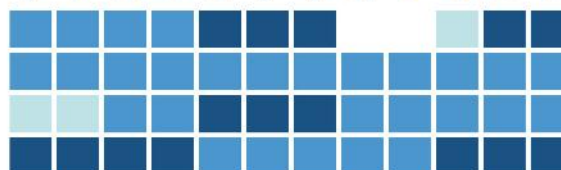
Abondant
Moyen
Faible
Absent

Abondant
Moyen
Faible
Absent

Crustacés

Araignée
Etrille
Homard
Tourteau

J F M A M J J A S O N D



Abondant
Moyen
Faible
Absent

Céphalopodes

Calamar
Seiche

J F M A M J J A S O N D

